

FETIESC - FEDERAÇÃO DOS TRABALHADORES NAS INDÚSTRIAS DO ESTADO DE SANTA CATRINA
SUBSEÇÃO DO DIEESE - DEPARTAMENTO INTERSINDICAL DE ESTATÍSTICA E ESTUDOS SOCIOECONÔMICOS

RETRATO DOS TRABALHADORES CATARINENSES - 2016

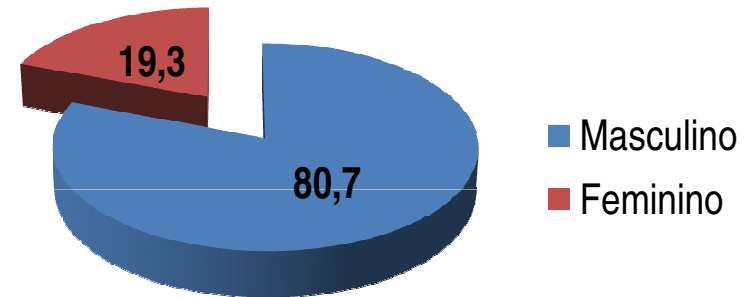
VIDRO

APRESENTAÇÃO

- Este é o terceiro ano que a Subseção do Dieese na Fetiesc apresenta o retrato dos trabalhadores para cada uma das categorias que constituem a base de representação da Federação dos Trabalhadores das Indústrias no Estado de Santa Catarina (FETIESC).
- A presente pesquisa consiste na sistematização de dados sobre os trabalhadores e o emprego nas *indústrias de fabricação de vidro* no estado catarinense.
- Todas as informações foram coletadas na base de dados da Relação Anual de Informações Sociais do Ministério do Trabalho e Emprego (Rais/MTE). Os dados são de 2015.
- Esperamos que esta síntese de dados possa ser útil aos sindicatos filiados à Fetiesc, bem como à própria Fetiesc, ou a quem mais despertar interesse.

SEXO

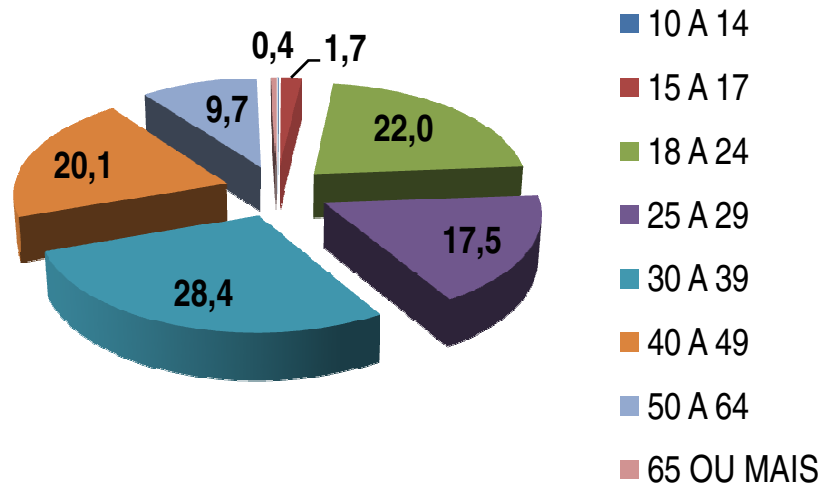
- Em dezembro de 2015 haviam 2.321 trabalhadores ativos no setor, a maior parte deles eram homens (1.874). O total de mulheres com vínculo era de 447.



FAIXA ETÁRIA

Faixa Etária	Qtde	%
10 A 14	2	0,1
15 A 17	40	1,7
18 A 24	511	22,0
25 A 29	406	17,5
30 A 39	660	28,4
40 A 49	466	20,1
50 A 64	226	9,7
65 OU MAIS	10	0,4
Total	2.321	100,0

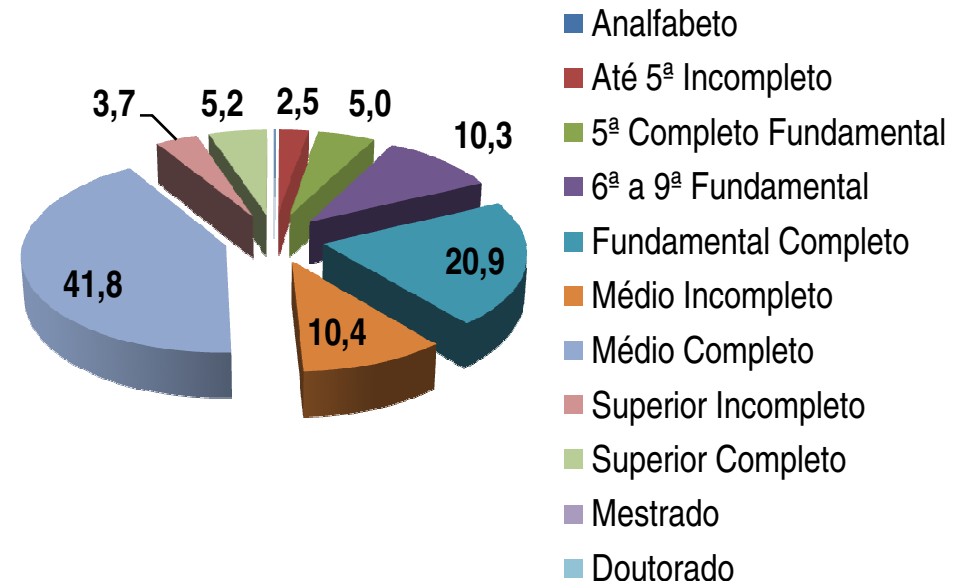
➤ Categorizando a juventude como os indivíduos que tem até 29 anos, tem-se que 41,3% dos trabalhadores eram jovens.



ESCOLARIDADE

Escolaridade	Qtde	%
Analfabeto	2	0,1
Até 5ª Incompleto	59	2,5
5ª Completo Fundamental	117	5,0
6ª a 9ª Fundamental	239	10,3
Fundamental Completo	486	20,9
Médio Incompleto	242	10,4
Médio Completo	970	41,8
Superior Incompleto	86	3,7
Superior Completo	120	5,2
Mestrado	0	0,0
Doutorado	0	0,0
Total	2.321	100,0

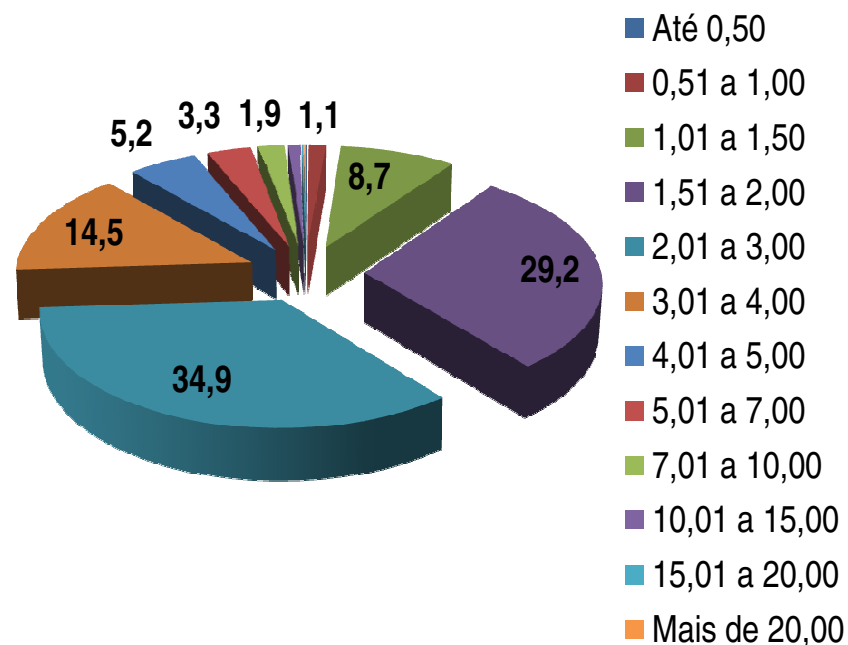
➤ 41,8% dos trabalhadores tinham o ensino médio completo.



FAIXA DE REMUNERAÇÃO (SM)

Faixa Remun Média (SM)	Qtde	%
Até 0,50	2	0,1
0,51 a 1,00	26	1,1
1,01 a 1,50	197	8,7
1,51 a 2,00	660	29,2
2,01 a 3,00	789	34,9
3,01 a 4,00	328	14,5
4,01 a 5,00	117	5,2
5,01 a 7,00	74	3,3
7,01 a 10,00	43	1,9
10,01 a 15,00	19	0,8
15,01 a 20,00	3	0,1
Mais de 20,00	3	0,1
Total	2.261	100,0

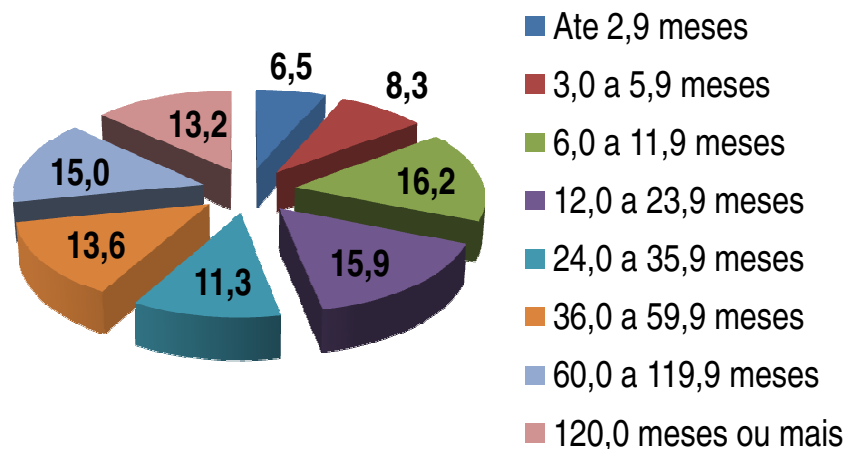
➤ 74,0% dos trabalhadores recebiam até 3 salários mínimos.



TEMPO DE EMPREGO

Faixa Tempo Emprego	Qtde	%
Ate 2,9 meses	151	6,5
3,0 a 5,9 meses	192	8,3
6,0 a 11,9 meses	376	16,2
12,0 a 23,9 meses	370	15,9
24,0 a 35,9 meses	263	11,3
36,0 a 59,9 meses	316	13,6
60,0 a 119,9 meses	347	15,0
120,0 meses ou mais	306	13,2
Total	2.321	100,0

➤ 46,9% dos vínculos permaneciam ativos por um tempo médio inferior a 2 anos.



EXPEDIENTE DA FEDERAÇÃO DOS TRABALHADORES NAS INDÚSTRIAS DE SANTA CATARINA - FETIESC

Presidente: Idemar Antonio Martini; Vice-Presidente: Rosane Sasse;
Secretário Geral: Landivo Fischer.

EXPEDIENTE DO DEPARTAMENTO INTERSINDICAL DE ESTATÍSTICA E ESTUDOS SOCIOECONÔMICOS – DIEESE

Direção Técnico: Clemente Ganz Lúcio; Coordenação de Relações Sindicais: José Silvestre Prado de Oliveira; Supervisor Regional do Dieese/SC: José Álvaro Cardoso; Técnico Responsável pela Pesquisa: Mairon Edegar Brandes.



Subseção do Dieese na Fetiesc . Rua 321, n 79 – B. Meia Praia. Itapema – SC. CEP: 88.220-000
Tel: (47) 3268-5600. Email: dieese@fetiesc.org.br

