

FETIESC - FEDERAÇÃO DOS TRABALHADORES NAS INDÚSTRIAS DO ESTADO DE SANTA CATRINA  
SUBSEÇÃO DO DIEESE - DEPARTAMENTO INTERSINDICAL DE ESTATÍSTICA E ESTUDOS SOCIOECONÔMICOS

# RETRATO DOS TRABALHADORES CATARINENSES - 2015

FETIESC

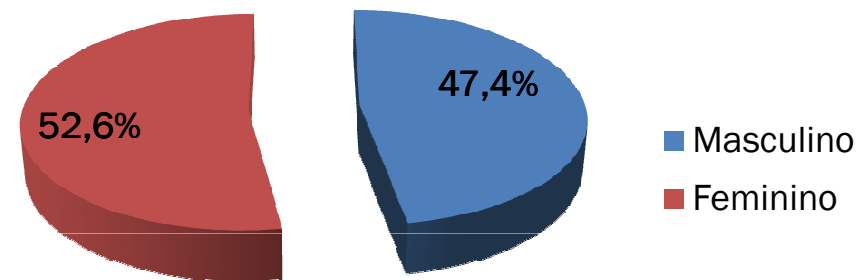


# APRESENTAÇÃO

- Este é o segundo ano que a Subseção do Dieese na Fetiesc apresenta o retrato dos trabalhadores para cada uma das categorias que constituem a base de representação da Federação dos Trabalhadores das Indústrias no Estado de Santa Catarina (FETIESC).
- A presente pesquisa consiste na coleta, sistematização e apresentação dos dados de forma agregada, sobre as categorias de trabalhadores que constituem a base de representação da Fetiesc.
- Todas as informações foram coletadas na base de dados da Relação Anual de Informações Sociais do Ministério do Trabalho e Emprego (Rais/MTE). Os dados são de 2014.
- Esperamos que esta síntese de dados possa ser útil aos sindicatos filiados à Fetiesc, bem como à própria Fetiesc, ou a quem mais despertar interesse.

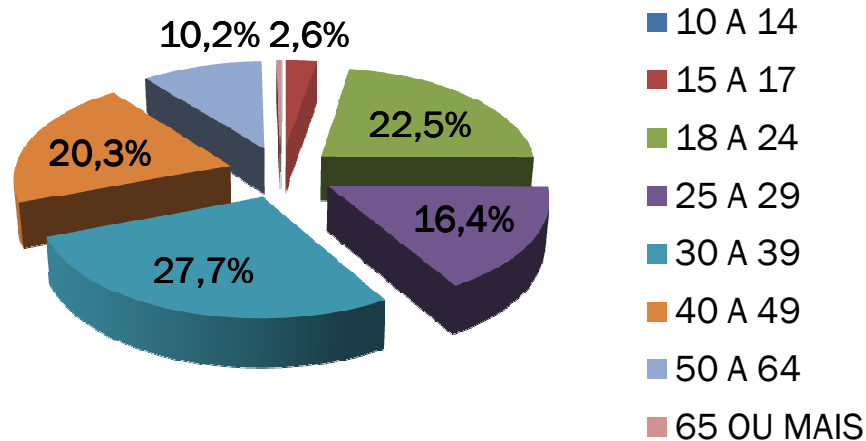
## SEXO

- Em dezembro de 2014 haviam 278.993 trabalhadores ativos na base de representação da Fetiesc. A maior parte deles era mulher (146.686). O total de homens com vínculo era de 132.307.



# FAIXA ETÁRIA

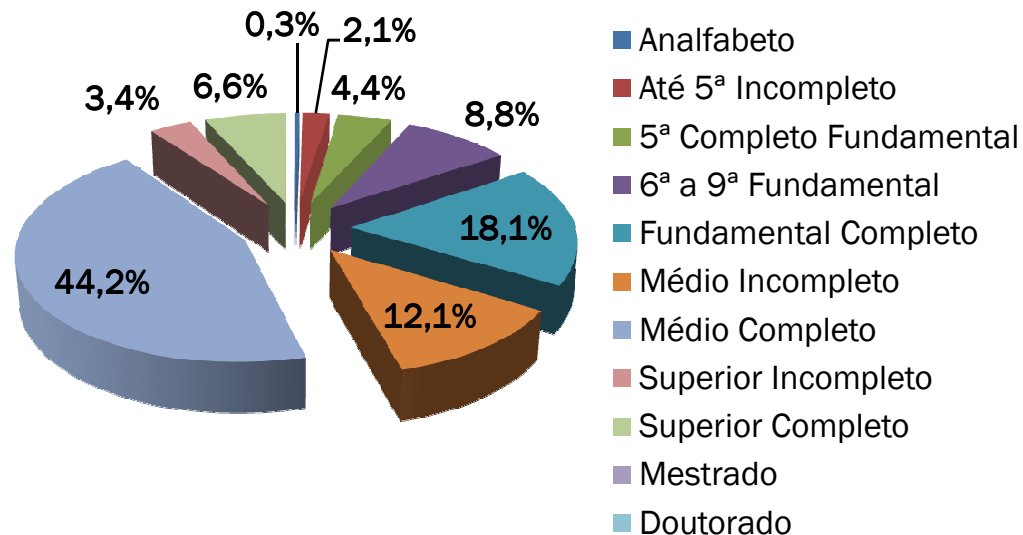
Faixa Etária	Qtde	%
10 A 14	142	0,1
15 A 17	7.351	2,6
18 A 24	62.826	22,5
25 A 29	45.666	16,4
30 A 39	77.184	27,7
40 A 49	56.510	20,3
50 A 64	28.337	10,2
65 OU MAIS	977	0,4
<b>Total</b>	<b>278.993</b>	<b>100,0</b>



- Havia um maior número de trabalhadores com idade entre 30 e 49 anos (48,0%).
- Categorizando a juventude como os indivíduos que tem até 29 anos, tem-se que 41,6% dos trabalhadores eram jovens.

# ESCOLARIDADE

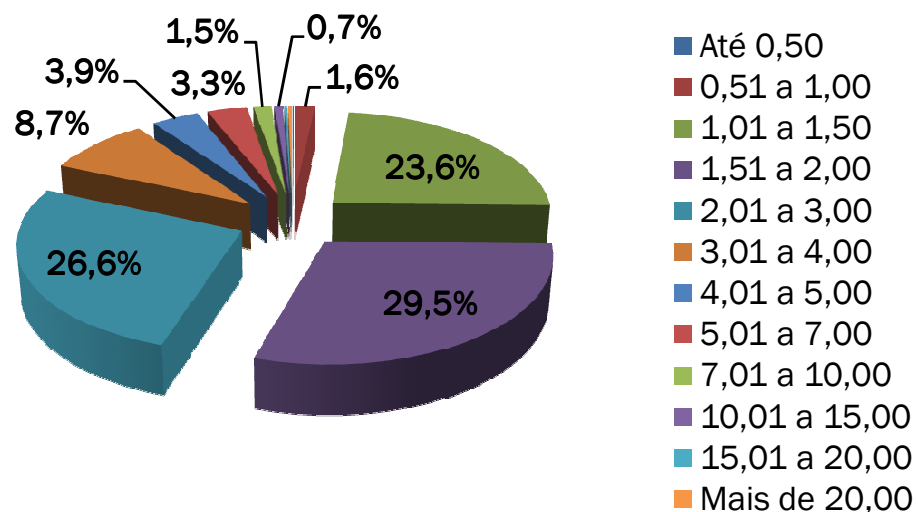
Escolaridade	Qtde	%
Analfabeto	716	0,3
Até 5ª Incompleto	5.947	2,1
5ª Completo Fundamental	12.212	4,4
6ª a 9ª Fundamental	24.664	8,8
Fundamental Completo	50.397	18,1
Médio Incompleto	33.708	12,1
Médio Completo	123.308	44,2
Superior Incompleto	9.572	3,4
Superior Completo	18.332	6,6
Mestrado	123	0,0
Doutorado	14	0,0
<b>Total</b>	<b>278.993</b>	<b>100,0</b>



- 56,3% dos trabalhadores haviam completado o ensino médio ou o tinham incompleto.
- 18,1% dos trabalhadores tinham apenas o ensino fundamental.

# FAIXA DE REMUNERAÇÃO (SM)

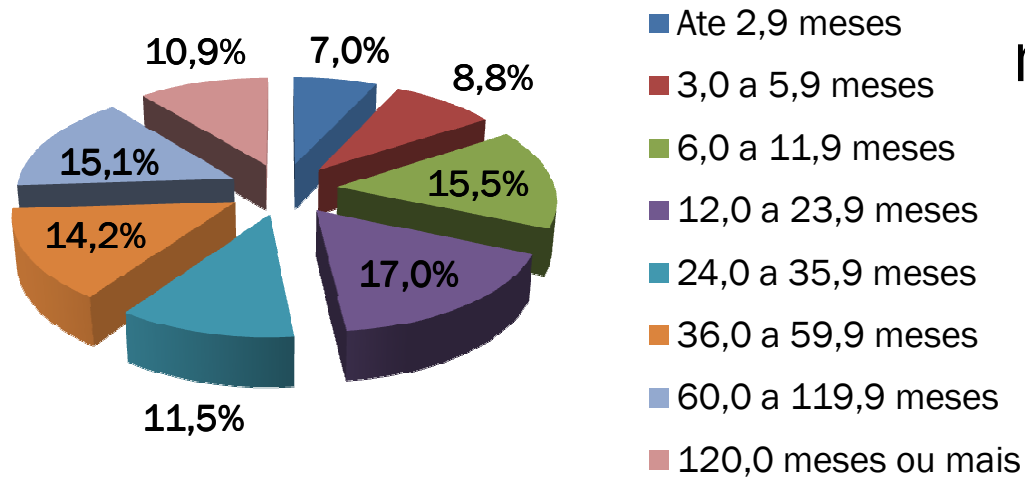
Faixa Remun Média (SM)	Qtde	%
Até 0,50	244	0,1
0,51 a 1,00	4.254	1,6
1,01 a 1,50	63.609	23,6
1,51 a 2,00	79.331	29,5
2,01 a 3,00	71.678	26,6
3,01 a 4,00	23.433	8,7
4,01 a 5,00	10.462	3,9
5,01 a 7,00	8.831	3,3
7,01 a 10,00	3.918	1,5
10,01 a 15,00	1.873	0,7
15,01 a 20,00	649	0,2
Mais de 20,00	823	0,3
<b>Total</b>	<b>269.105</b>	<b>100,0</b>



- 79,8% dos trabalhadores recebiam entre 1,01 e 3,00 salários mínimos. Do total, uma proporção maior (29,5%) recebia entre 1,51 e 2,00 salários.
- O valor médio nominal da remuneração era de R\$ 1.808,00.

# TEMPO DE EMPREGO

Faixa Tempo Emprego	Qtde	%
Ate 2,9 meses	19.558	7,0
3,0 a 5,9 meses	24.674	8,8
6,0 a 11,9 meses	43.304	15,5
12,0 a 23,9 meses	47.301	17,0
24,0 a 35,9 meses	31.976	11,5
36,0 a 59,9 meses	39.612	14,2
60,0 a 119,9 meses	42.108	15,1
120,0 meses ou mais	30.441	10,9
<b>Total</b>	<b>278.974</b>	<b>100,0</b>



- Havia uma maior concentração de empregados por tempo de 1 a 2 anos (17,0%).
- O tempo médio dos empregos é de 50 meses (4 anos).

# SÍNTESE DA PESQUISA

Em maior medida, os trabalhadores:

- São mulheres.
- Têm entre 30 e 49 anos de idade.
- Completaram o ensino médio.
- Obtêm uma remuneração de 1,01 a 3,00 salários mínimos (R\$1.808,00).
- Permanecem no emprego por um tempo médio de 4 anos.



## EXPEDIENTE DA FEDERAÇÃO DOS TRABALHADORES NAS INDÚSTRIAS DE SANTA CATARINA - FETIESC

**Presidente:** Idemar Antonio Martini; **Vice-Presidente:** Rosane Sasse;  
**Secretário Geral:** Landivo Fischer.

## EXPEDIENTE DO DEPARTAMENTO INTERSINDICAL DE ESTATÍSTICA E ESTUDOS SOCIOECONÔMICOS – DIEESE

**Direção Técnico:** Clemente Ganz Lúcio; **Coordenação Executiva:** Patrícia Pelatieri; **Coordenação Administrativa e Financeira:** Rosana de Freitas; **Coordenação de Educação:** Nelson de Chueri Karan; **Coordenação de Relações Sindicais:** José Silvestre Prado de Oliveira; **Coordenação de Atendimento Técnico Sindical:** Airton Santos; **Coordenação de Estudos e Desenvolvimento:** Angela Schwengber; **Supervisor Regional do Dieese/SC:** José Álvaro Cardoso; **Técnico Responsável pela Pesquisa:** Mairon Edegar Brandes.



Subseção do Dieese na Fetiesc . Rua 321, n 79 – B. Meia Praia. Itapema – SC. CEP: 88.220-000  
Tel: (47) 3268-5600. Email: [dieese@fetiesc.org.br](mailto:dieese@fetiesc.org.br)

